



CCI OISE

Partenaire de vos envies d'entreprendre

Indicateurs Edition 2016



BANQUE POPULAIRE
RIVES DE PARIS
proche et engagé



AÉROPORT
BEAUVAIS

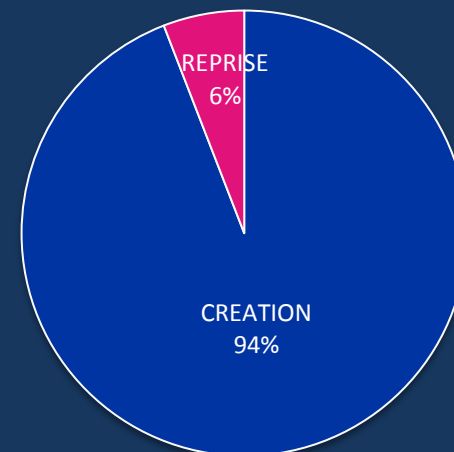
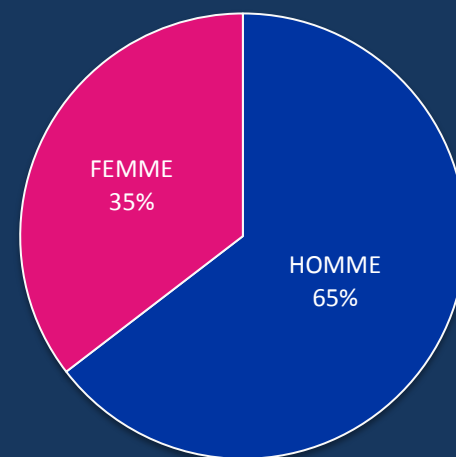


62 candidatures, essentiellement de très jeunes entreprises...

- 62 candidatures

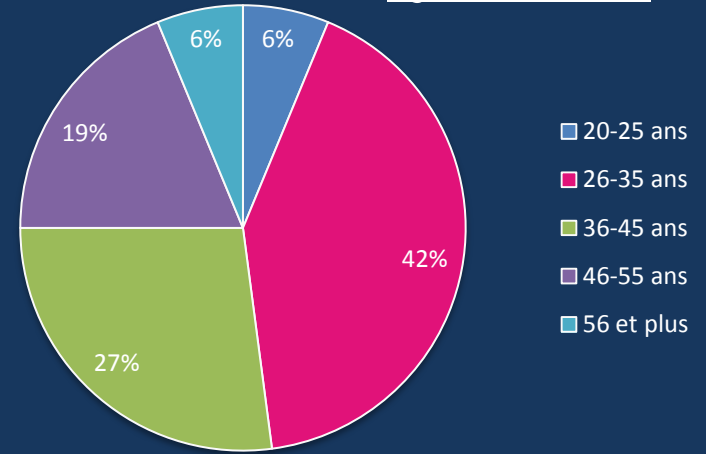
→ *Pour mémoire,*
60 en 2015 / 51 en 2014

- Essentiellement des entreprises nouvellement créées, avec peu de recul sur l'activité



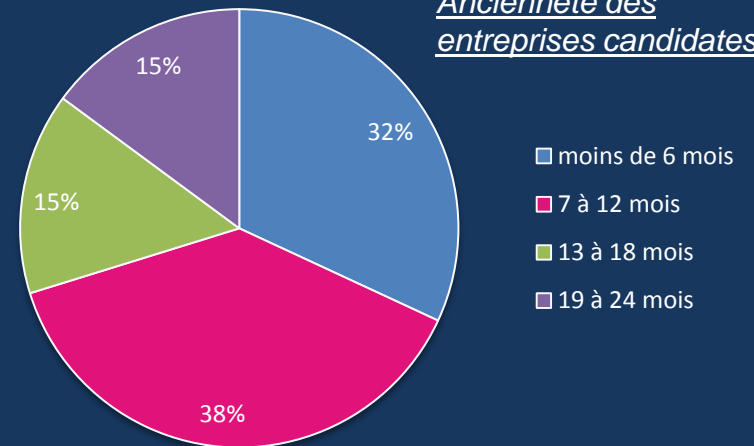
- Des candidats jeunes, avec 48 % de moins de 35 ans (contre 39% en 2015)

Age des candidats



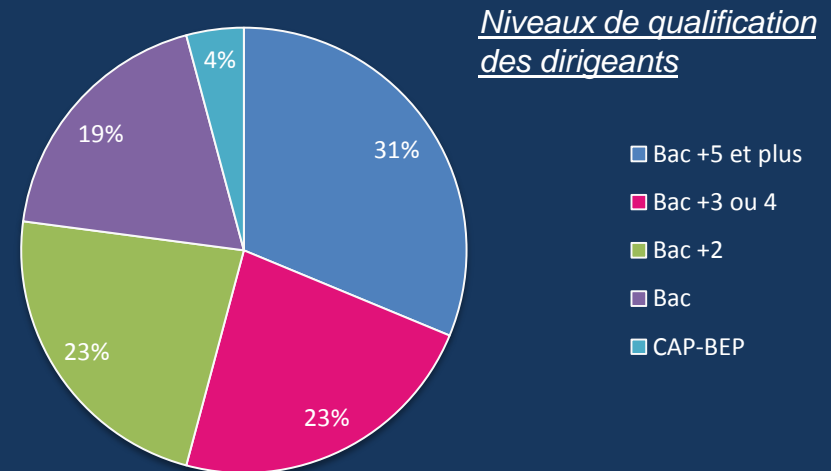
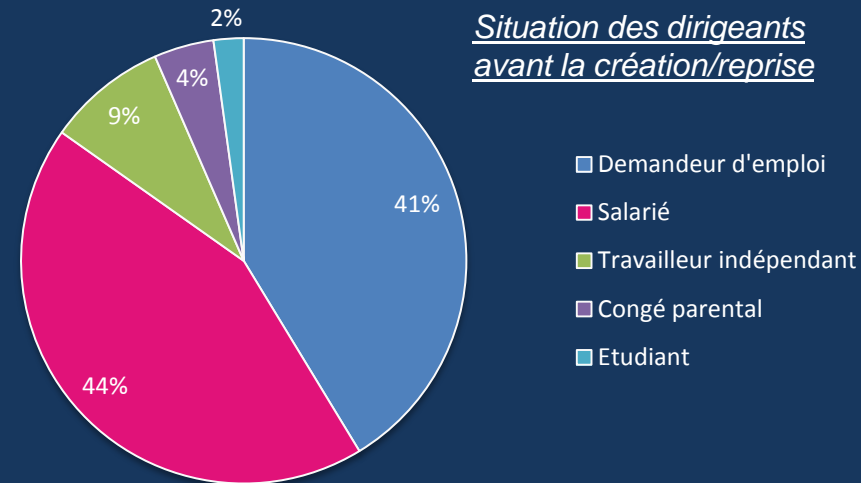
- 70% des entreprises candidates ont moins d'une année d'existence, équivalent à l'édition 2015

Ancienneté des entreprises candidates



La création/reprise : un rebond professionnel pour une majorité

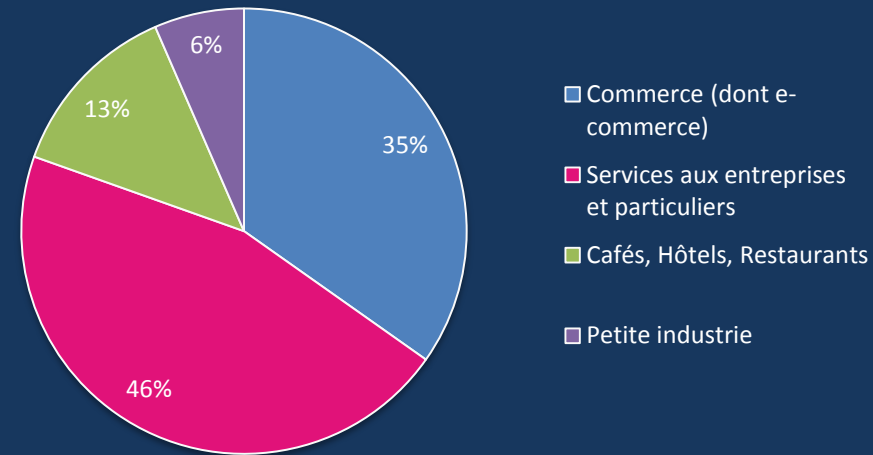
- Pour une majorité, la création ou reprise d'entreprise a été préparée en parallèle d'une activité salariée (44% contre 35% en 2015)
- Nette régression de la part des candidats ayant déjà dirigé une entreprise (- 17%)
- *Des niveaux de qualification élevés avec 31% des candidats diplômés de niveau I*



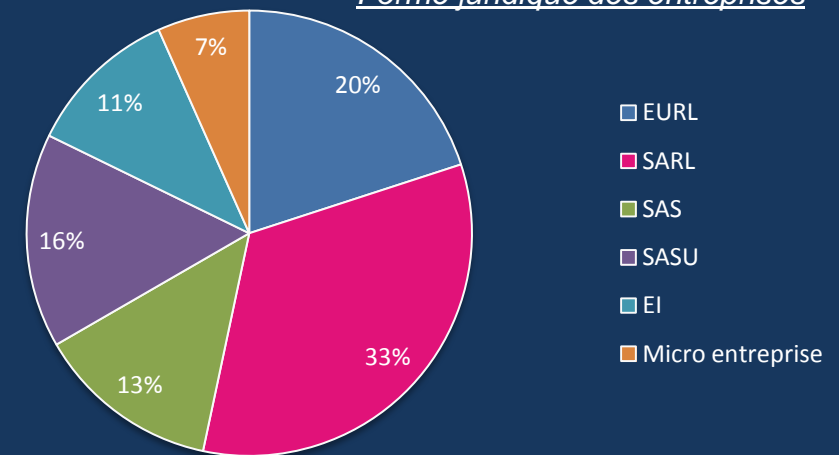
Des activités diversifiées Le numérique de plus en plus prégnant

- A nouveau, une majorité de prestataires de services (conseil aux entreprises, courtage...), mais aussi une forte dominance des commerces et CHR
- Le numérique prend une place de plus en plus significative (e-commerce, conception de logiciels ou applications mobiles)

Domaines d'activité des entreprises candidates en 2016



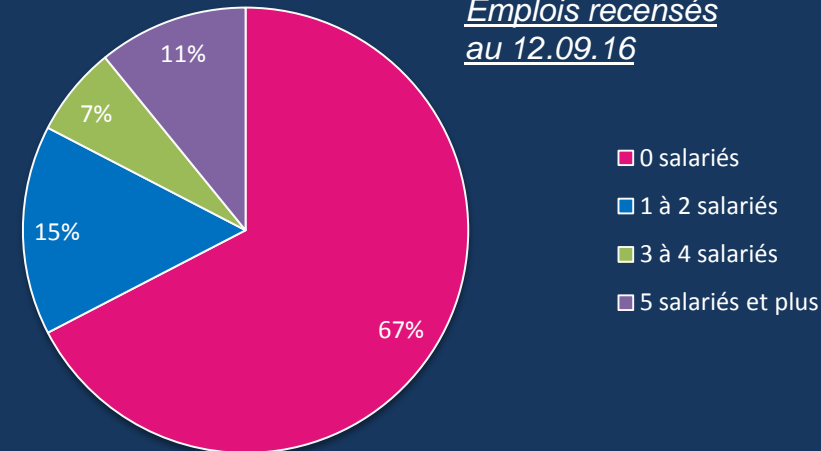
Forme juridique des entreprises



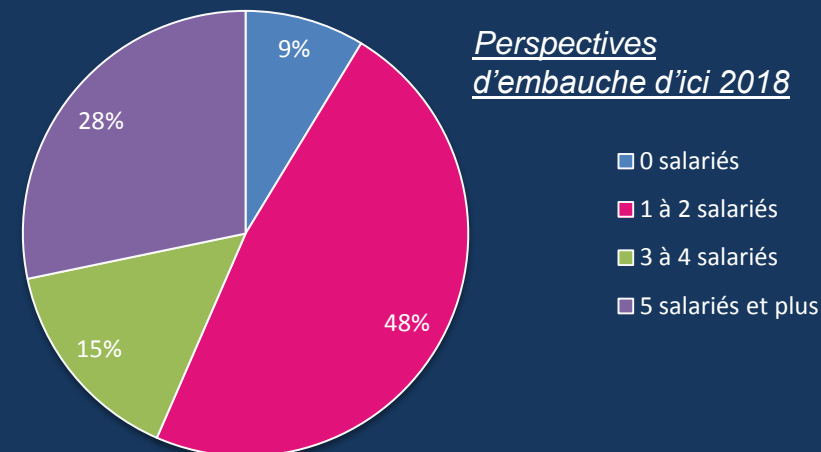
De belles perspectives de création d'emplois à horizon 2 ans

- 94 emplois recensés dans les 62 entreprises candidates (*dirigeant compris*)
- 1/3 des entreprises candidates ont au moins 1 salarié. L'édition 2016 du Trophée compte davantage de petites structures que l'année passée
- Une perspective de 170 emplois nouveaux à horizon 2 ans dans les 63 entreprises candidates

Emplois recensés au 12.09.16



Perspectives d'embauche d'ici 2018



Répartition départementale

3 pôles majeurs :
Beauvaisis,
Sud Oise et
Compiégnois

