

1ère journée du Commerce de l'Oise



Lundi 1^{er} mars 2010

Les Mutations de l'environnement

I. Caractéristiques démographiques

II. Aspects économiques

III. Le Commerce dans l'Oise

IV. Synthèse



I. Caractéristiques démographiques

Données Nationales, Régionales et Départementales

	Hommes	Femmes	Total
FRANCE	31.306.779	33.360.595	64.667.374
PICARDIE	931.572	971.928	1.903.500
OISE	394.295	405.205	799.500

I. Caractéristiques démographiques (les ménages)

	OISE	NATIONAL
Total des Ménages	280.256	23.810.161
Ménages 1 personne	22,86%	31%
Ménages 2 personnes	30,47%	31,1%
Ménages 3 personnes	18,81%	16,2%
Ménages 4 personnes	16,79%	13,8%
Ménages 5 personnes	7,4%	5,5%
Ménages 6 personnes et +	3,68%	2,4%

II. Aspects économiques

Nombre d'établissements selon l'activité

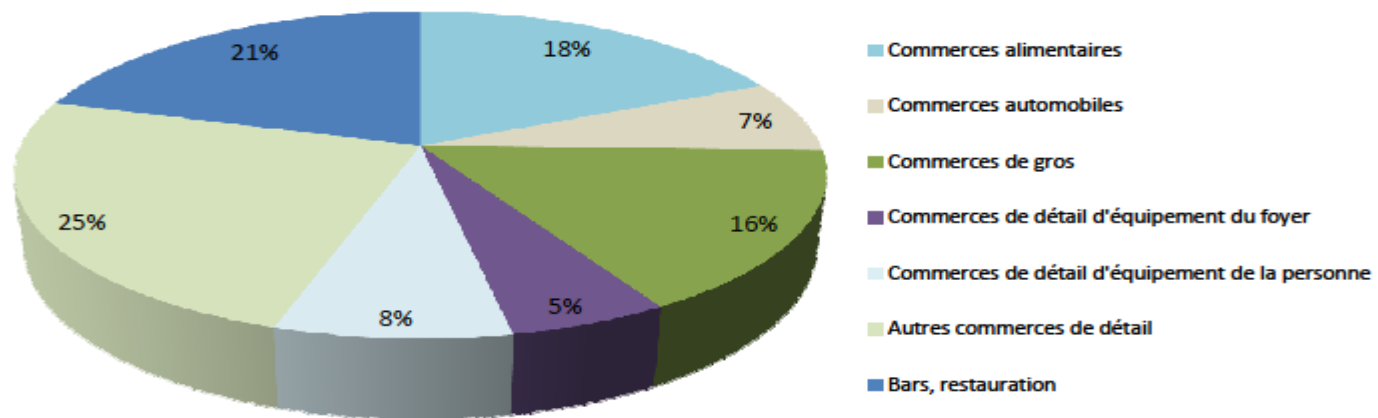
	Industrie	Construction	Commerce	Transports	Services	Total
FRANCE	312.795	434.668	861.193	121.403	2.393.714	4.123.773
PICARDIE	24.213	9.116	17.375	2.805	45.839	99.348
OISE	7.199	4.023	7.172	1.382	18.725	38.501

Source INSEE

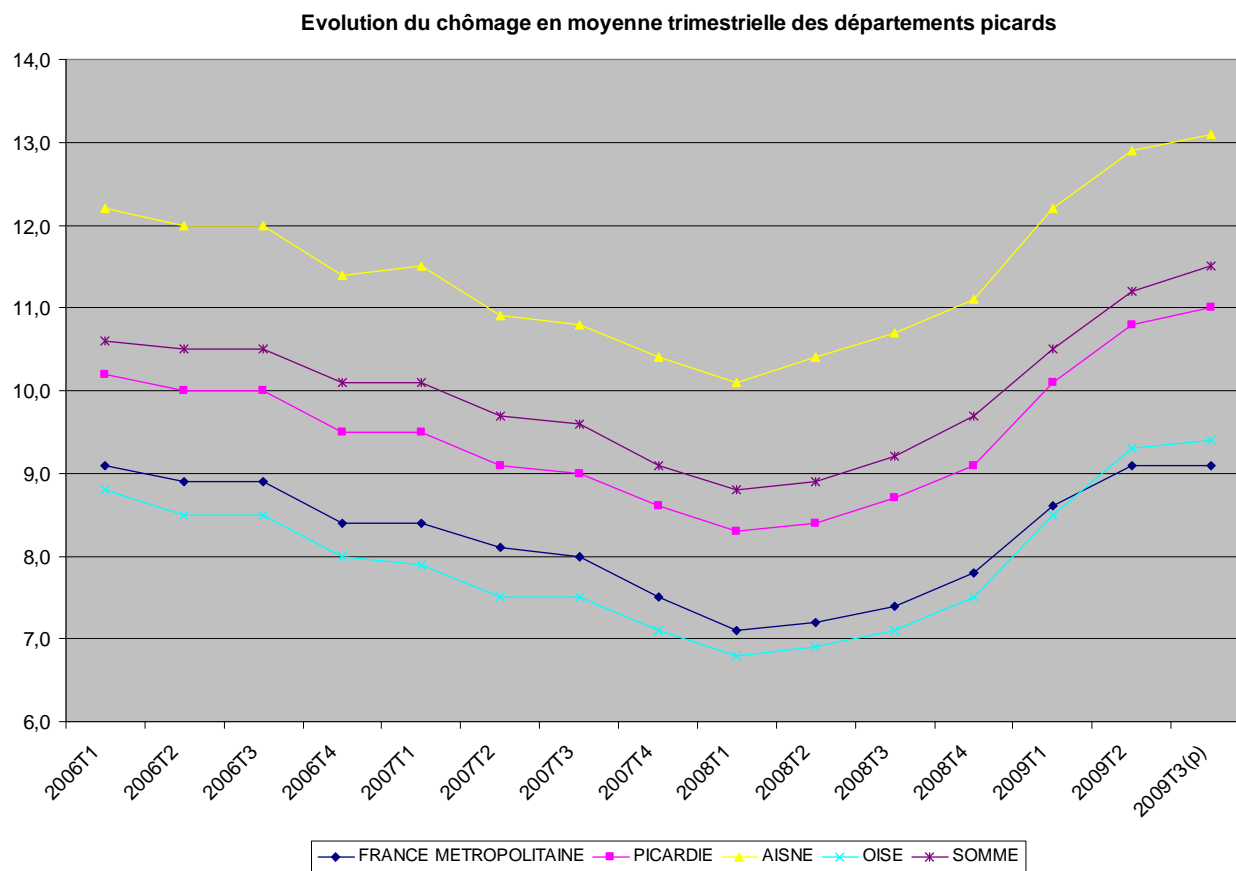
II. Aspects économiques

Le Commerce dans l'Oise

Répartition des commerces par activité

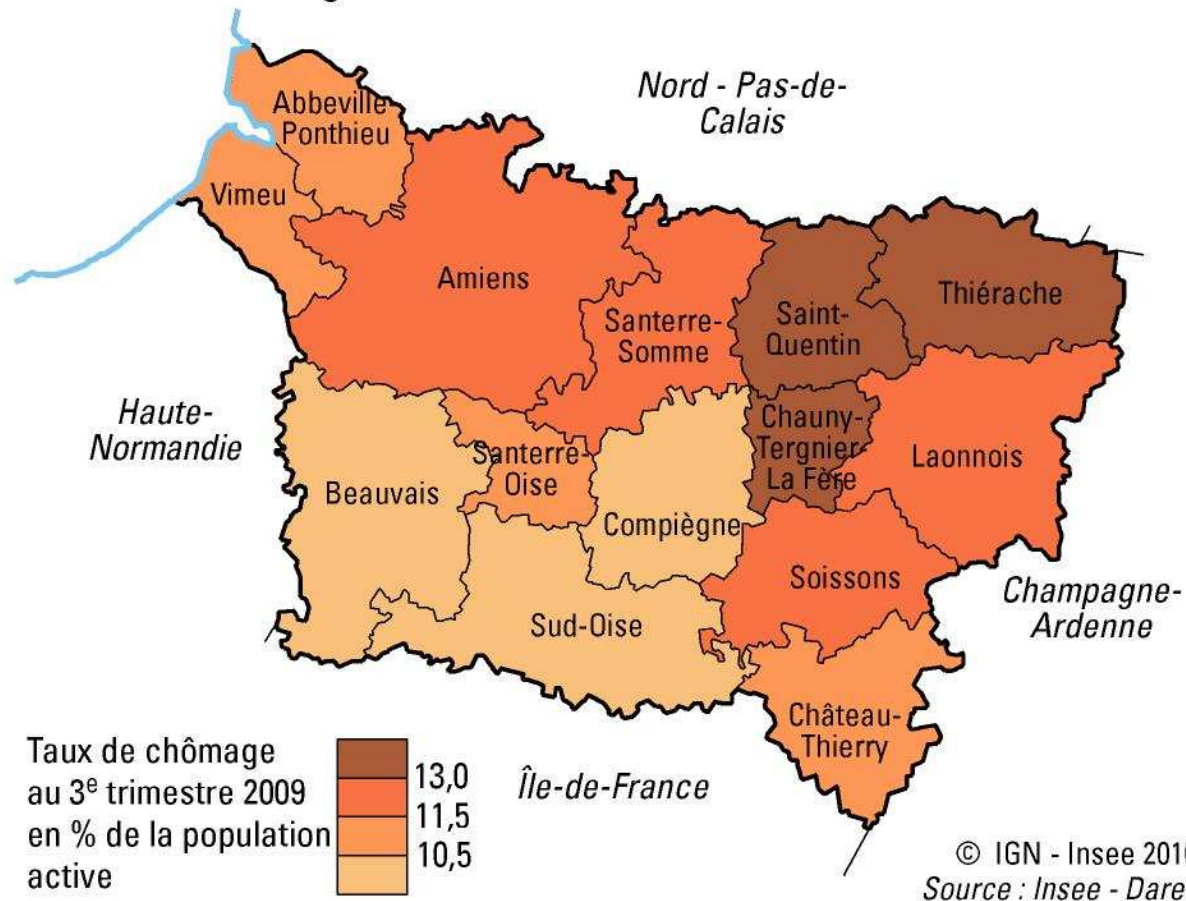


II. Aspects économiques



II. Aspects économiques

Taux de chômage trimestriels localisés du 3^e trimestre 2009 en Picardie

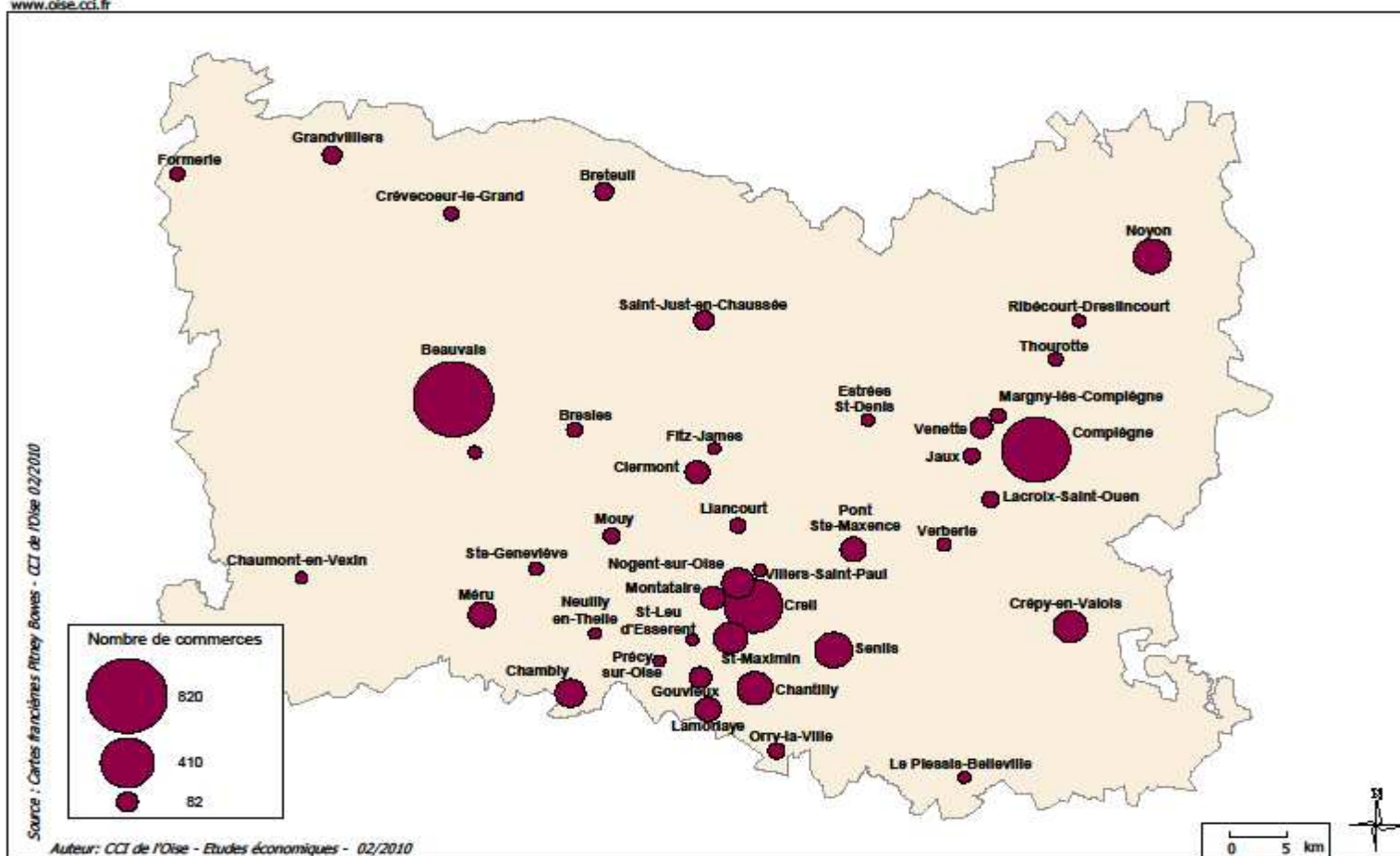


III. Le Commerce dans l'Oise



IMPLANTATIONS DES COMMERCES DANS L'OISE

dans les communes ayant plus de 30 établissements commerciaux

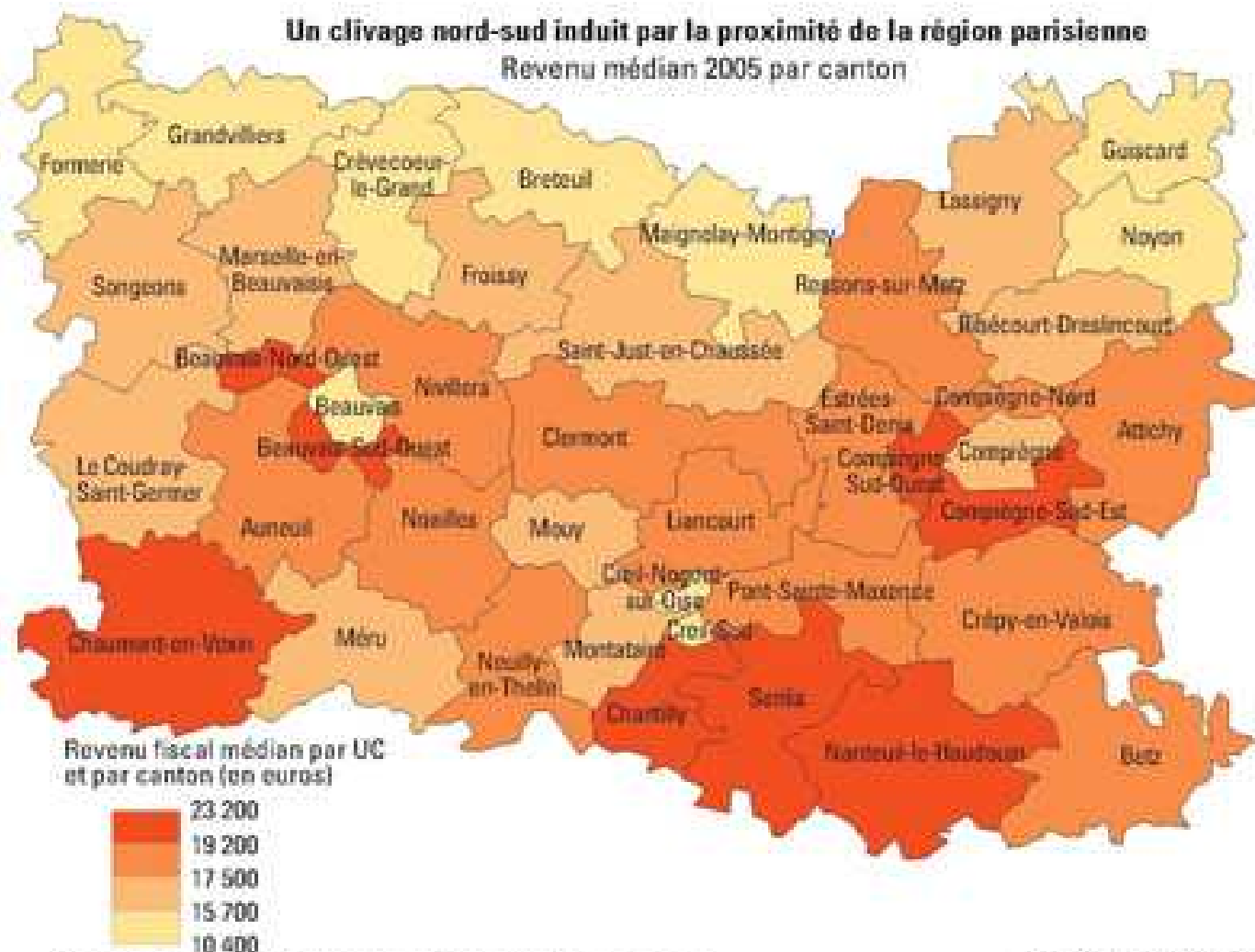


III. Le Commerce dans l'Oise

Revenus des ménages dans l'Oise

Un clivage nord-sud induit par la proximité de la région parisienne

Revenu médian 2005 par canton



Sources : Insee, DGI, revenus fiscaux des ménages

© IGN-Insee 2008

III. Le Commerce dans l'Oise (l'évasion des clients)



III. Le Commerce dans l'Oise (Les flux récupérés)



III. Le Commerce dans l'Oise (la concurrence)

Le marché de la vente à distance

- 25,1 milliards d'euros en 2008
- 79% par internet et 20% par courrier et téléphone
- 81% des 18/24 ans achètent à distance
- 28% des entreprises françaises achètent en ligne...

Et tout ceci ne fait que croître

III. Le Commerce dans l'Oise (la concurrence)

Les produits/services achetés en ligne

Désignation	% des internautes
Produits techniques	52
Voyage/Tourisme	51
Services (Billetterie/dev	47
Habillement et accessoires	46
Produits culturels	46
Maison	25
Hygiène/Beauté/Santé	24
Finance/Assurance	20
Jeux et jouets	18
Alimentation	11
Voitures	3

Le nombre d'Internautes est évalué à 33,1 millions

IV. Synthèse

FORCES	FAIBLESSES
Bien desservi Progression de la population Revenu médian supérieur à la moyenne Dynamisme des commerces et services	Forte dépendance aux transports Spécialisation production industrielle Niveau de formation Chômage
RISQUES	OPPORTUNITES
Augmentation du coût des transports Crises industrielles	Accueil de populations et d'activités Pluralité de l'offre commerciale TGV, SNE, Aéroport de Beauvais

Merci de votre attention



**1^{ère} journée du Commerce de l'Oise
Lundi 1er mars 2010**